

# CATÁLOGO DO ITEM IMPORTADO

## Pleito de Inclusão de Ex-Tarifário

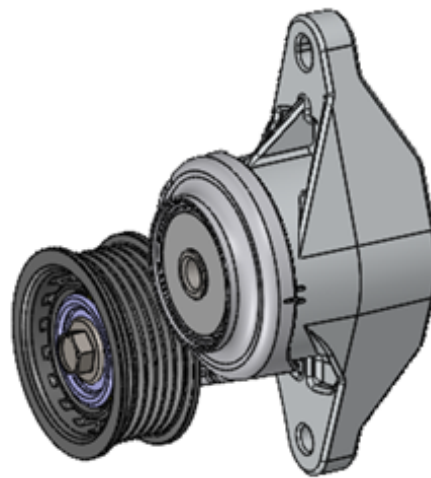
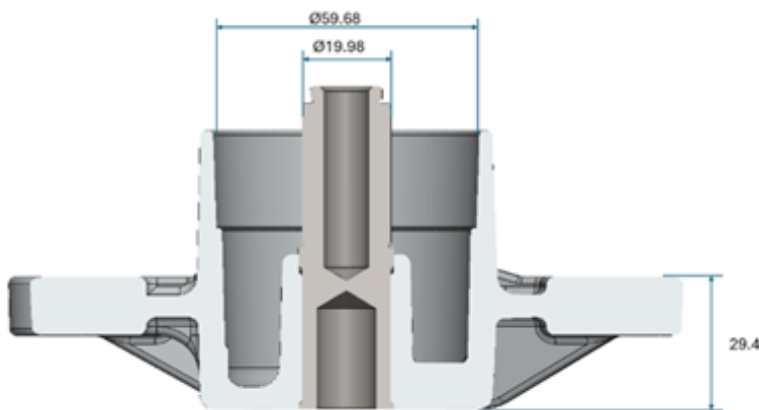
Número de Controle SDIC	NCM	Sugestão de descrição do ex-Tarifário
D64-23I	7616.99.00	Subconjunto eixo; contendo material em alumínio (UNS A13800), sobre injetado com eixo de material aço carbono (UNS G12144); com diâmetro nominal de boca de 59,68 mm, altura nominal da base para o flange 29,4 mm, diâmetro nominal do eixo injetado de 19,98 mm; para fabricação de tensionador do sistema de acessórios de motor a combustão interna; com função de controlar a tensão do sistema de acessórios de motor a combustão interna; com aplicação em automóveis, veículos comerciais leves.

### 1. Especificações técnicas detalhadas da autopeça

*(características quantitativas e qualitativas, por exemplo: dimensões, materiais de fabricação, especificações de trabalho/funcionamento [torque, potência, resistência, tensão, corrente, dureza, vazão, condutibilidade, temperatura etc.], características de hardware, software, características físicas, dentre outras inerentes a cada produto):*

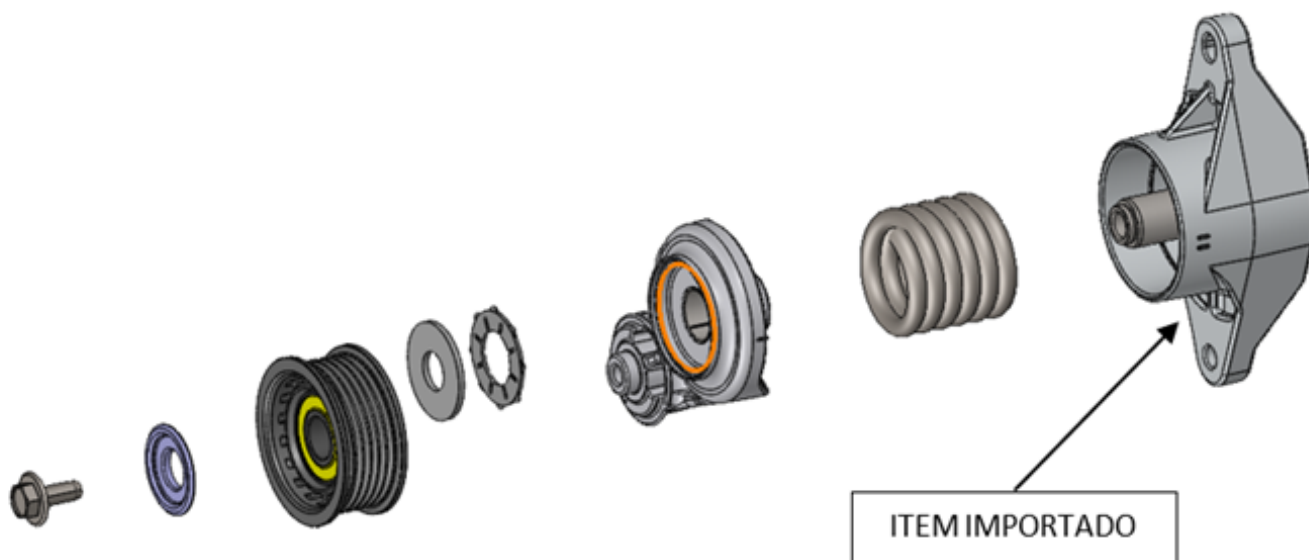
Diâmetro nominal de boca de 59,68 mm, altura nominal da base para o flange 29,4 mm, diâmetro nominal do eixo injetado de 19,98 mm

### 2. Imagens da autopeça importada e/ou desenho esquemático *(obrigatório conter as principais dimensões em milímetros):*



### 3. Aplicação do item importado *(em qual produto fabricado pela empresa pleiteante o item importado será incorporado):*

Aplicado em: tensionador do sistema de acessórios de motor a combustão interna



**4. Função do item importado no produto fabricado pela empresa pleiteante do ex-tarifário:**

Controlar a tensão do sistema de acessórios de motor a combustão interna

Veículos(s): automóveis, veículos comerciais leves